



Hamar o-klubb og Løten o-lag ønsker velkommen til:

# Pinseløpene på Hedmarken 2011

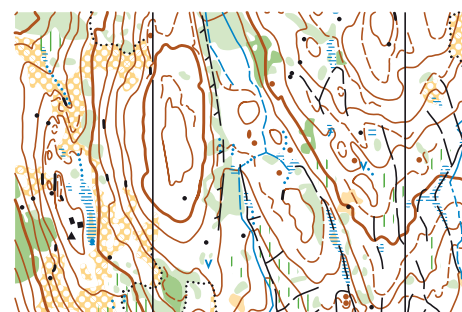
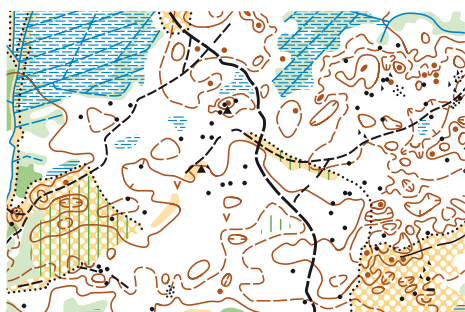
Uttagningsløp Junior-VM, Craft Cup junior/senior og WRE senior

## Løvsprinten, Løvspretten og Elgdilten 11. – 13. juni

Velkommen til mellomdistanse og langdistanse i skikkelig skogsterreng med god løpbarhet på Espa og lettløpt, variert skogsterreng i Løten.

### PROGRAM

Lørdag 11. juni LØVSPRINTEN	Søndag 12. juni LØVSPRETTEN	Mandag 13. juni ELGDILTEN
Uttagningsløp til Junior-VM Craft Cup junior/senior + WRE senior	Craft Cup senior	Uttagningsløp til Junior-VM Craft Cup junior
10.00 Løpskontor åpner 12.00 Første start Craft Cup 14.00 Første ordinære start	09.00 Løpskontor åpner 11.00 Første ordinære start	08.00 Løpskontor åpner 09.00 Første start Craft Cup 11.00 Første ordinære start



[www.pinselopene.no](http://www.pinselopene.no)



Skytterbanen i Løten



Fine lettløpte furumoer

## ORDINÆR PÅMELDING

Gjøres primært via link på arrangementets hjemmeside [www.pinselopene.no](http://www.pinselopene.no). Palisoft påmeldingssystem benyttes. Utenlandske klubber kan benytte e-post: [erikgr@online.no](mailto:erikgr@online.no) Ordinær påmeldingsfrist er mandag 31. mai kl. 23.59. Vær oppmerksom på at det er separat påmelding for hver løpsdag. Alternativt kan påmelding sendes pr. post til: Pinseløpene 2011 v/Erik Grøndalen Viborgveien 17, 2316 Hamar Poststemplet senest 31. mai.

## ETTERANMELDING

Primært via Palisoft (se over) t.o.m. tirsdag 7. juni kl. 23.59. Etter dette tidspunkt på tlf. 62 52 21 79 (onsdag 8. juni til fredag 10. juni i tidsrommet 19.00-21.00) Alternativt på e-post: [erikgr@online.no](mailto:erikgr@online.no) innen fredag 10. juni kl. 21.00. Siste mulighet på samlingsplass inntil 1 time før ordinær start i de ulike løp. Ved etteranmelding etter 7. juni tas det forbehold om at det er ledige startnummer.

Endring av klasse etter ordinær påmelding medfører etteranmeldingsgebyr.  
Endring av brikkenummer etter 7. juni medfører etteranmeldingsgebyr.

## PREMIERING TIL :

Alle fullførte i klasser t.o.m 12 år og N-åpen.  
1/3 av løperne i klasser 13-16 år.  
Craft Cup-premier i klassene 17-20 år.  
1/8 av løpere i øvrige klasser.

## STARTLISTER

Startlister vil være tilgjengelig på løpenes hjemmeside i løpet av torsdag 9. juni.

## EKT

Det benyttes elektronisk tidtakersystem EMIT. Løpernes brikkenummer må oppgis ved påmelding. Husk ikke displaybrikke i Craft Cup-klasser. Norske klubber/lag må selv være ansvarlig for brikker til egne løpere. Utenlandske løpere kan leie brikke for kr 25,- pr. dag/løp.

## PARKERING/BOMPENGER

Ingen parkeringsavgifter. Bompenger kr 20,- for personbil og kr 50,- for buss. Gjelder mandag.

## VASK

Varm dusj alle dager.

## SMATROLL

Småtrollopplegg hver dag fra 1 time før første start, pris kr 25,- Premier til alle.

## BARNEPARKERING

Gratis barneparkering på samlingsplass alle dager.

## INFORMASJON OG PRESSEKONTAKT

Informasjons- og pressekontakt for arrangementene er Kristian Storsveen.  
Tlf. 900 43 485. E-post: [krstorsv@bbnett.no](mailto:krstorsv@bbnett.no)

Spørsmål vedrørende arrangementet kan sendes på e-post til [krstorsv@bbnett.no](mailto:krstorsv@bbnett.no)

## STARTKONTINGENT

D/H	t.o.m 16 år	f.o.m. 17 år
	NOK 90	NOK 170

Det er ikke tillegg for etteranmelding i klasse D/H-12 år og N-åpen

Tillegg for etteranmelding etter 31. mai:  
t.o.m 16 år , NOK 40,-. f.o.m 17 år, NOK 70,-  
Tillegg for etteranmelding f.o.m. 8. juni:  
f.o.m 17 år, NOK 100,-

## BETALING AV STARTKONTINGENT

Utenlandske klubber/lag betaler kontant i NOK på løpsdagen. Norske klubber blir fakturert i etterkant.

# [www.pinselopene.no](http://www.pinselopene.no)



Her blir det moro å løpe

## SALG

Salg av brus/kaffe, kaker og pølser, samt andre kioskvarer. Det blir også salg av hamburgere med tilbehør. Salg av sportsutstyr på samlingsplass ved Sport 8 og ARIES sportswear.

## OVERNATTING OG SPISESTEDER

Det er lagt ut en omfattende liste med overnattings- og spisesteder i Hamar og omegn på løpenes hjemmeside.

## KLASSER OG LØYPER

Vi tar forbehold om mindre justeringer av løypelengdene, og at klasser kan bli slått sammen ved liten deltakelse.

Løp	Løvsprinten lørdag 11. juni Mellomdistanse				Løvspretten søndag 12. juni Langdistanse				Elgdilten mandag 13. juni Langdistanse			
Nivå	Klasse	Km	Klasse	Km	Klasse	Km	Klasse	Km	Klasse	Km	Klasse	Km
E	D21-E D17-20E	4,4 3,4	H21-E H17-20E	5,8 4,6	D21-E D19-20E D17-18E	8,0 5,0 4,5	H21-E H19-20E H17-18E	12,0 6,5 5,5	D21-E D17-20E	7,8 6,1	H21-E H17-20E	9,7 8,2
A	D17- D15-16 D35- D40- D45- D50- D55- D60- D65- D70- D75- D80-	3,4 2,6 3,1 3,0 2,6 2,4 2,4 2,3 2,3 2,3 2,3 2,3	H17- H15-16 H35- H40- H45- H50- H55- H60- H65- H70- H75- H80-	4,3 3,0 4,3 4,3 3,4 3,1 3,1 2,6 2,6 2,3 2,3 2,3	D17-AK D15-16 D35- D40- D45- D45-AK D50- D55- D60- D65- D70- D75- D80-	4,0 4,5 6,0 5,0 4,5 3,5 4,0 4,0 3,5 3,5 3,5 3,5	H17-AK H15-16 H35- H40- H45- H45-AK H50- H55- H60- H65- H70- H75- H80-	7,0 6,0 9,0 8,0 7,0 4,5 6,5 5,5 5,0 4,0 4,0 3,5 3,5	D21-AL D17-AK D15-16 D35- D40- D45- D45-AK D50- D55- D60- D65- D70- D75- D80-	6,7 4,4 4,5 7,0 5,5 4,5 3,6 4,4 4,4 3,6 3,5 3,5 3,5	H21-AL H17-AK H15-16 H35- H40- H45- H45-AK H50- H55- H60- H65- H70- H75- H80-	9,1 6,5 5,5 7,8 7,0 7,0 4,5 6,5 5,5 4,7 4,4 3,6 3,5 3,5
B	D13-14	2,4	H13-14	2,4	D13-14	4,0	H13-14	4,0	D13-14	3,1	H 13-14	3,1
C	D17-C D13-16C D11-12 D-10	2,3 2,2 2,2 2,2	H17-C H13-16C H11-12 H-10	2,3 2,2 2,2 2,2	D17-C D13-16C D11-12 D-10	3,2 3,2 3,0 3,0	D17-C H13-16C H11-12 H-10	3,2 3,2 3,0 3,0	D17-C D13-16C D11-12 D-10	2,9 2,0 1,9 1,9	H17-C H13-16C H11-12 H-10	2,9 2,0 1,9 1,9
N	D17-N D13-16N D11-12N N-åpen	2,1 2,1 1,3 1,3	H17-N H13-16N H11-12N N-åpen	2,1 2,1 1,3 1,3	D17-N D13-16N D11-12N N-åpen	2,8 2,8 2,5 2,5	H17-N H13-16N H11-12N N-åpen	2,8 2,8 2,5 2,5	D17-N D13-16N D11-12N N-åpen	1,6 1,6 1,5 1,5	H17-N H13-16N H11-12N N-åpen	1,6 1,6 1,5 1,5

## ANNEN INFORMASJON

Løp	LØVSPRINTEN	LØVSPRETTE	ELGDILTEN
Status	Nasjonalt løp	Nasjonalt løp	Nasjonalt løp
Dato	11. juni, pinseften	12. juni, 1. pinsedag	13. juni, 2. pinsedag
Frammøte	Skytterbanen i Løten	Skytterbanen i Løten	Gransjøvangen øst for Espa
Parkering	Ved arena.	Ved arena.	Parkering langs vei. 400-1200 m å gå langs vei. Bompenger kr 20,-/personbil – kr 50,-/buss
Start	Første start CraftCup løpere fra kl 12.00. Alle andre klasser fra kl 14.00. Start ved samlingsplass.	Første start kl.11.00. Det er ca. 600 m å gå til start, på vei.	Første start Craft Cup-løpere fra kl 09.00 Alle andre klasser fra kl 11.00. Start 1 for 13 år og eldre, 800 m langs vei. Start 2 for yngre klasser nær arena.
Kart	Sjømarka, målestokk 1:10000, 1:7500, ekv. 5m, utgitt 2011	Mosjømarka sør, målestokk 1:10000, ekv. 5m, utgitt 2011	Printet utsnitt av kartet Weensvangen utgitt 2007. Alle klasser (også e-klasser) løper på kart printet på autorisert printer. Målestokk 1:10000 for klasser 13 år og eldre. Målestokk 1:5000 for yngre klasser. Kartet er oppdatert for endringer høsten 2010/våren 2011.
Terreng	Småkupert furuskog, varierende detaljrikdom og løpbarhet.	Småkupert furuskog, varierende detaljrikdom og løpbarhet. Noe granskog i de lengste løypene.	Løyper for løpere 13 år og eldre har relativt småkupert, detaljrikt terreng i begynnelsen, med overveiende relativt lettløpt furuskog. Sluttene av løypene går i mer detaljfattig, middels kupert terreng med innslag av skrålorientering. Terrenget har overveiende bra løpbarhet med lite stein i bunnen.
Løpsledere	Steinar Libak, 909 85 640 Odd Arne Blystad, 990 90 767	Odd Arne Blystad, 990 90 767 Steinar Libak, 909 85 640	Tom Erik Brohaug, 928 80 844
Løypeleggere	Bjørnar Bjørke Olsen	Jan Sævig	Harald Brekke
Teknisk delegert	Craft Cup: Jan Arild Johnsen	Craft Cup: Jan Arild Johnsen	Craft Cup: Jan Arild Johnsen
Annen info. Start- og resultatlist	For ytterligere informasjon om pinseløpene og arrangørklubbene, se <b><a href="http://www.pinselopene.no">www.pinselopene.no</a></b>		

### Veibeskrivelse

Det vil bli merket fra hovedveier alle dager på følgende steder:

#### 1 Lørdag og søndag:

Fra RV 3 ved Løten sentrum. Derfra ca. 5 km å kjøre. Busser må kjøre om Myklegard på RV 3.

#### 2 Mandag:

Fra E6, ca. 5 km sør for Tangen, avkjøring Skaberud mot Weensvangen.

Derfra ca. 5 km å kjøre til parkering. Bomveivgift, personbil kr 20,-, buss kr 50,-.

**SPORT & .NO**

**Sport8 har salgstelt  
på arena alle dager**